

V souladu s platnými předpisy o odpadních elektrických a elektronických zařízeních nelze výrobky označené symbolem tříděného sběru likvidovat společně s ostatním komunálním odpadem. Vzhledem k přítomnosti škodlivých látek mohou elektronické výrobky, které nepodléhají třídění, představovat riziko pro životní prostředí a lidské zdraví.

Recyklace - je jednou z metod ochrany životního prostředí. Proces získávání látek z odpadu, které lze znovu použít jako suroviny.

Likvidace - využití (hovorově i zničení) odpadu jako druhotných surovin, které ztratily svou užitnou hodnotu, jako jsou plasty, papír a karton. Jako výrobce těchto zařízení spolupracujeme se společností, která sbírá použitá elektrická a elektronická zařízení.

INFORMACE O SYSTÉMU SBĚRU ELEKTROODPADU.

- Použitá elektrická a elektronická zařízení přijímáme a sbíráme z domácnosti zdarma, pokud se jedná o zařízení stejného typu a splňující stejné funkce jako zakoupené.
- Distributor (i výrobce, pokud vystupuje jako distributor) dodávající kupujícímu zařízení určené pro domácnosti, je povinen bezplatně odebírat odpadní zařízení z domácnosti v místě dodání tohoto zařízení, pokud se jedná o odpadní zařízení stejného typu a plní stejnou funkci jako dodané zařízení.
- Rádi bychom vás informovali, že je zakázáno sbírat nekompletní elektrická a elektronická zařízení a jejich díly z použitých zařízení.
- Máme právo odmítnout převzetí použitého vybavení, pokud představuje hrozbu pro zdraví nebo život osob, které jej přebírají, v důsledku kontaminace.
- Rádi bychom vás informovali, že je zakázáno likvidovat použité elektrické a elektronické zařízení společně s ostatním odpadem.
- Uživatel domácích spotřebičů může darovat použité spotřebiče:
 - sběrateli odpadu,
 - zpracovatelskému závodu,
 - komunálního odpadu v obci.

Informace jsou k dispozici na webových stránkách Veřejného informačního bulletinu v kancelářích maršálka, radnic a obecních úřadů.

Heatpol Mników 322, 32-084 Morawica, tel. +48 12 423 60 65, e-mail: sekretariat@heatpol.com.pl

BATERIE A AKUMULÁTORY

Spotřebitelé jsou ze zákona povinni (podle platných předpisů o bateriích) vrátit všechny použité baterie a akumulátory; likvidace s domovním odpadem je zakázána! Baterie a akumulátory obsahující škodlivé látky jsou označeny následujícím symbolem, který znamená, že se nesmí likvidovat s domovním odpadem. Příslušné těžké kovy jsou identifikovány následovně: Cd = kadmium, Hg = rtuť, Pb = olovo (nacházejí se na baterii/akumulátoru, např. pod symbolem odpadkového koše vlevo). Použité akumulátory, baterie a knoflíkové články lze bezplatně vrátit na místní skládky, do prodejen výrobce nebo všude, kde se baterie/akumulátory/knoflíkové články prodávají! Tímto způsobem splníte zákonné požadavky a přispějete k ochraně životního prostředí.

Napájení z baterií - napětí 3V | Typ baterie - CR2032.

Výměna baterie: Chcete-li vyměnit baterii, otevřete kryt. Pomocí tenkého šroubováku vypačte kryt krytu dálkového ovladače (viditelný pod tlačítkem - (minus)). Vyjměte desku s plošnými spoji a vysuňte starou baterii z jejího slotu. Vložte novou baterii a zavřete kryt stisknutím krytu (zacvaknutí). Dbejte na správnou polaritu baterie!

Kladný pól baterie (+ na krytu) směřuje nahoru a záporný pól je na desce s plošnými spoji dálkového ovladače. Vyměňte baterii za stejný typ, jaký je uveden výše, nebo za ekvivalentní.

POZOR: Nebezpečí výbuchu, pokud je baterie nahrazena nesprávným typem. Použité baterie zlikvidujte v souladu s předpisy o nebezpečném odpadu.

STYLE TINT



OVLÁDAČ TOPENÍ

-
VERTIKÁLNÍ

MADE IN EU

HOPA CZ, s.r.o.
Divnice 144, 763 21 Slavičín
+420 577 342 630
info@hopa.cz www.hopa.cz

POKYNY K INSTALACI A POUŽITÍ

Ohřívač H + E

BEZPEČNOST POUŽÍVÁNÍ

1. Topidlo smí být připojeno pouze k zásuvce s uzemňovacím kolíkem.
2. Elektrická zásuvka musí být umístěna v blízkosti zařízení a musí být snadno přístupná.
5. Topení by měl instalovat autorizovaný instalátor.
4. Radiátor s připojeným elektrickým topným tělesem nelze instalovat ve vzdálenosti menší než 60 cm od rozměru vany (nikdy ne nad vanou, umyvadlem nebo sprchou).
5. Při instalaci pevně připojeného ovladače musí být k dispozici zařízení pro odpojení ovladače od sítě. Toto zařízení musí odpojit síť na obou pólech s odstupem kontaktu alespoň 3 mm.
6. Tento spotřebič mohou používat děti od 8 let a osoby s omezenými fyzickými, smyslovými nebo duševními schopnostmi nebo osoby bez zkušeností či znalostí o spotřebiči, pokud jsou pod dohledem nebo byly poučeny o bezpečném používání spotřebiče a jsou si vědomy souvisejících rizik. Děti by si se spotřebičem neměly hrát.
7. Čištění a údržbu nesmí provádět děti bez dozoru.
8. Před zahájením jakékoli údržby krytu odpojte zástrčku síťového kabelu z elektrické zásuvky. Zabráňte namočení krytu.
9. Pokud jsou na radiátoru ventily, nelze při provozu ohřivače radiátor současně zavřít na přívodu i zpátečky (zvýšení teploty objemu vody).

POZOR: Abyste předešli riziku požáru a úrazu elektrickým proudem, chraňte kryt ohřivače před zaplavením. Toto zařízení není určeno k používání osobami (včetně dětí) s omezenými fyzickými, smyslovými nebo duševními schopnostmi, ani osobami, které nemají zkušenosti nebo s používáním zařízení obeznámeny, pokud nejsou pod dohledem nebo pokud jim nebyly poskytnuty pokyny k jeho používání poskytnuty osobami odpovědnými za jejich bezpečnost. Děti by měly být pod dohledem, aby se zajistilo, že si se zařízením nehrají. Vykráček v trojúhelníkovém rámečku ▼ označuje důležité informace pro uživatele.

POZOR: Symbol blesku ▼ varuje před nebezpečným napětím uvnitř zařízení.

POZOR: Abyste snížili riziko úrazu elektrickým proudem, nesnímejte kryt (ani jeho zadní kryt). Uvnitř zařízení nejsou žádné opravitelné díly. V případě potřeby opravy vraťte výrobek výrobci prostřednictvím prodejního místa.

ZÁRUČNÍ PODMÍNKY:
Výrobce poskytuje záruku 24 měsíců od data prodeje, nejdéle však 36 měsíců od data výroby ohřivače. Veškeré závady související s výrobem zjištěné během této doby budou bezplatně opraveny nebo bude jednotka vyměněna za novou se stejnými specifikacemi. Reklamacie budou posouzeny do 14 dnů od data dodání výrobci.

ZÁRUČNÍ LIST

1. Používání výrobku v rozporu s příloženými pokyny.
 2. Jakékoli viditelné poškození topného tělesa a programátoru v důsledku nesprávného použití.
- Poškození pečeti výrobce ruší záruku. Pokud nelze výrobek opravit nebo vyměnit, vyhrazuje si výrobce právo vrátit kupujícímu kupní cenu.

ZÁRUČNÍ LIST

Číslo šarže:

Datum prodeje:

Razítko v místě prodeje, podpis

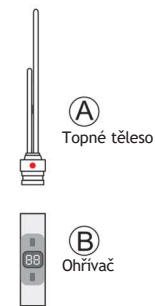
Vyrobena pro: HOPA CZ, s.r.o.
Produkoval: HEATPOL
Mników 322, 32-084 Morawica, Polsko

MADE IN EU

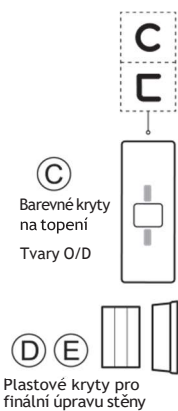
POZOR: Záruční list musí být v místě prodeje vyplněn čitelně. Jakékoli změny v záručním listu ruší platnost záruky.

POKYNY K INSTALACI: TOPNÉ TĚLESO + OHŘÍVAČ (VERTIKÁLNÍ) H+E

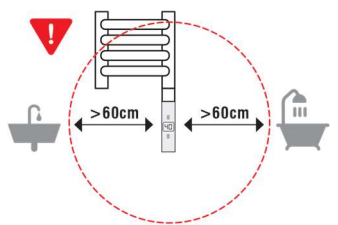
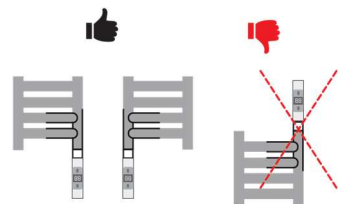
OBSAH SADY:



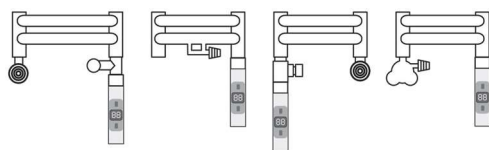
MOŽNOST KOUPEŤ:



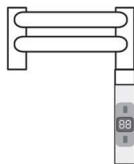
MOŽNOST INSTALACE:



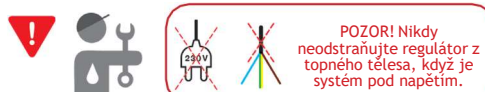
INSTALACE DO RADIÁTORŮ: ÚSTŘEDNÍ TOPENÍ



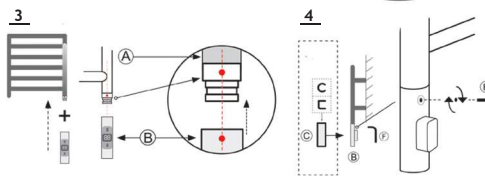
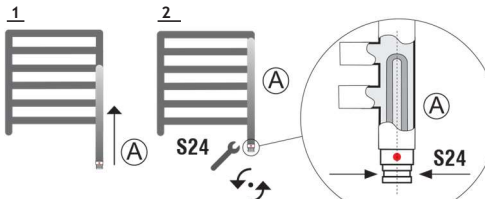
INSTALACE DO RADIÁTORŮ: ELEKTRICKÉ TOPENÍ



INSTALAČNÍ PODROBNOSTI:

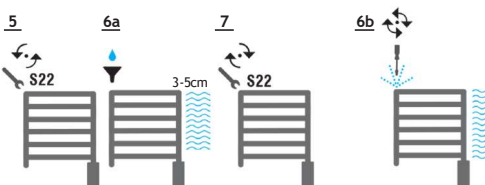


POZOR! Nikdy neodstraňujte regulátor z topného tělesa, když je systém pod napětím.



Elektrické ohřivače:

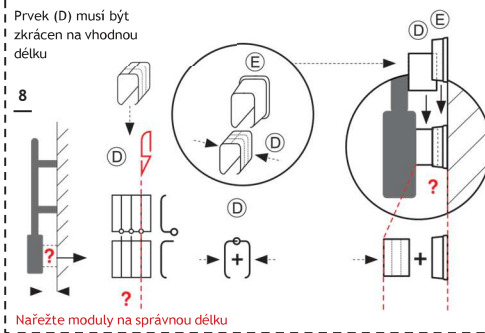
Radiátory ústředního topení:



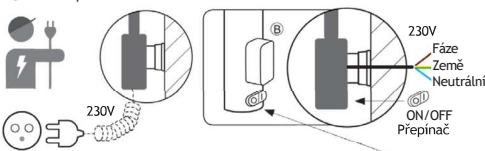
Dokončení instalace na stěnu:

Prvek (D) musí být zkrácen na vhodnou délku

Možnost nákupu!



9a Připojení pomocí zástrčky **9b** Připojení kabelem bez zástrčky (hard wire) a spirálového kabelu



Volba! **10** Po připojení napájení zapněte vypínač (platí pro verzi regulátoru bez zástrčky).

Při instalaci trvale připojeného (pevně zapojeného) regulátoru musí být k dispozici zařízení pro odpojení regulátoru od sítě. Toto zařízení musí odpojit síť na obou pólech.

NÁVOD K POUŽITÍ:

Jak používat regulátor topení H+E
Sek 5sek 110°C - 65°C*

1. **Spuštění ohřivače**
Podržte horní tlačítko stisknuté po dobu 3 sekund
3 sek
40
Spuštění ohřivače
Podržte spodní tlačítko po dobu 5 sekund
5 sek
40°C
Standardní startovací teplota
2. **10°C - 65°C***
Volba individuální teploty
+
40
-
* Maximální teplota se může lišit v závislosti na továrním nastavení.
3. **Aktivace režimu TURBO**
3 sek
bi
Aktivace režimu TURBO
Maximální teplota ohřevu
Podržte tlačítko po dobu 3 sekund
+
bi-b2-b3
-
b0
Maxteplota ohřevu
Vyberte si dobu vytápění 1/2/3 hodiny
Vypnutí režimu TURBO
4. **Aktivace režimu TIMER**
+
ti
-
1. Nastavte požadovanou teplotu radiátoru (krok 2).
2. Podržte tlačítko „+“ stisknuté po dobu 2 sekund. Na displeji se zobrazí „t1“.
3. Pomocí tlačítek +/- nastavte požadovaný počet provozních hodin topení (1-9 hodin)
Po uplynutí naprogramovaného času se topení vypne.
HLÁŠENÍ CHYB
POZOR: Indikace nesprávné instalace nebo nesprávného použití:
Ei Žádná voda - zkontrolujte hladinu vody v chladíči
E2 Poškozený topný článek - vraťte topné těleso do prodejny

NEODPOJUJTE!
regulátor topení, pokud je napájen z napětí 230 V

